

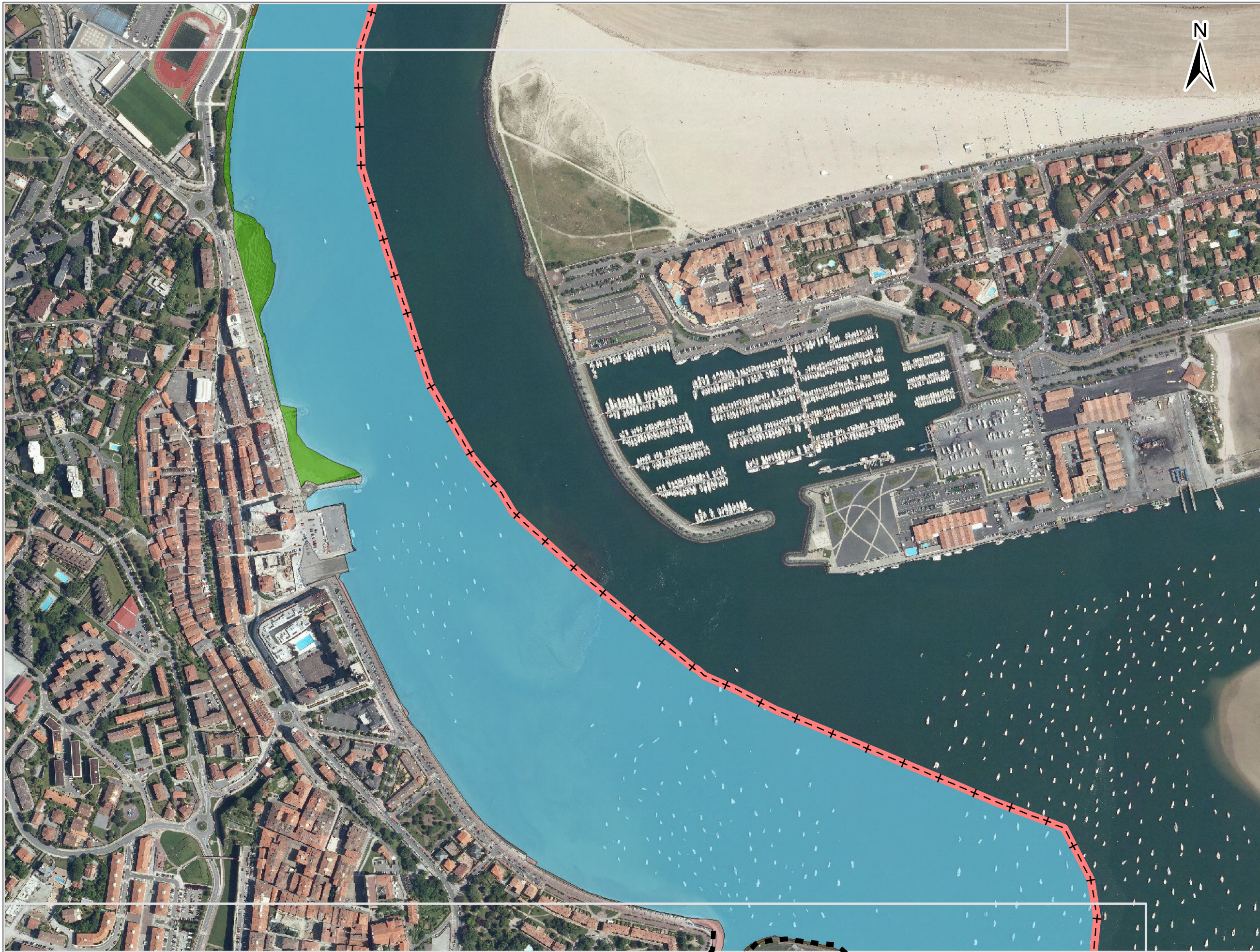


ES017-GIP-BID-01
IRUN-HONDARRIBIA

- Tipo de actividad económica**
- Agrícola-Regadio
 - Agrícola-Secano
 - Asociado a urbano
 - Forestal
 - Infraestructuras aeroportuarias
 - Infraestructuras: carreteras
 - Infraestructuras: comunicaciones
 - Infraestructuras: energía
 - Infraestructuras: ferrocarriles
 - Infraestructuras hidráulico-sanitarias
 - Industrial concentrado
 - Industrial disperso
 - Infraestructuras: residuos
 - Infraestructura social
 - Masas de agua
 - Otras áreas sin riesgo
 - Otros usos rurales
 - Terciario
 - Urbano concentrado
 - Urbano disperso

- ■ ARPSI
- + - Límite nacional

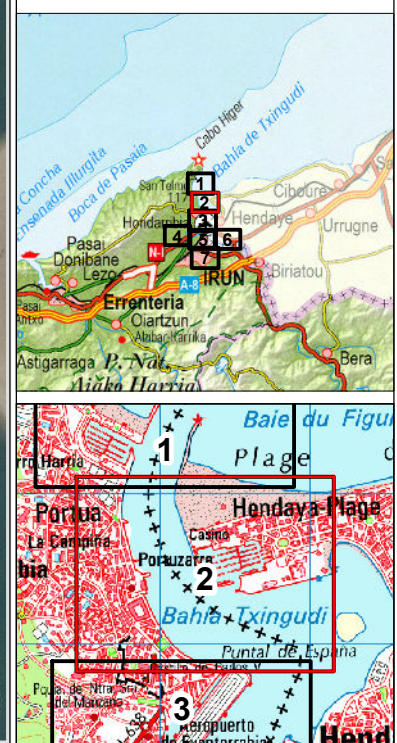




ES017-GIP-BID-01
IRUN-HONDARRIBIA

- Tipo de actividad económica**
- Agrícola-Regadio
 - Agrícola-Secano
 - Asociado a urbano
 - Forestal
 - Infraestructuras aeroportuarias
 - Infraestructuras: carreteras
 - Infraestructuras: comunicaciones
 - Infraestructuras: energía
 - Infraestructuras: ferrocarriles
 - Infraestructuras hidráulico-sanitarias
 - Industrial concentrado
 - Industrial disperso
 - Infraestructuras: residuos
 - Infraestructura social
 - Masas de agua
 - Otras áreas sin riesgo
 - Otros usos rurales
 - Terciario
 - Urbano concentrado
 - Urbano disperso

- ARPSI
- + - Límite nacional





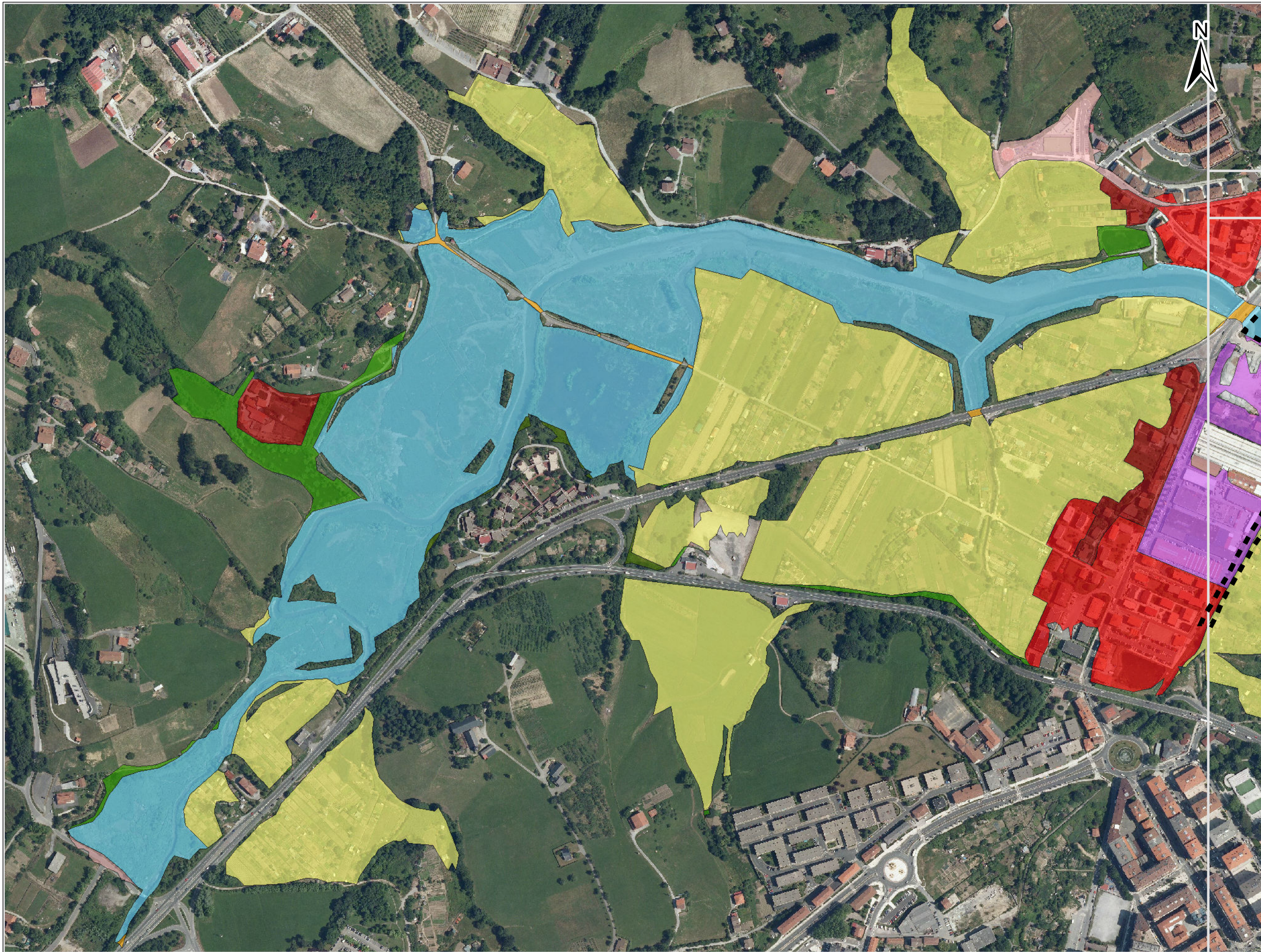
ES017-GIP-BID-01
IRUN-HONDARRIBIA

Tipo de actividad económica

- Agrícola-Regadio
- Agrícola-Secano
- Asociado a urbano
- Forestal
- Infraestructuras aeroportuarias
- Infraestructuras: carreteras
- Infraestructuras: comunicaciones
- Infraestructuras: energía
- Infraestructuras: ferrocarriles
- Infraestructuras hidráulico-sanitarias
- Industrial concentrado
- Industrial disperso
- Infraestructuras: residuos
- Infraestructura social
- Masas de agua
- Otras áreas sin riesgo
- Otros usos rurales
- Terciario
- Urbano concentrado
- Urbano disperso

■ ■ ARPSI

+ - Límite nacional

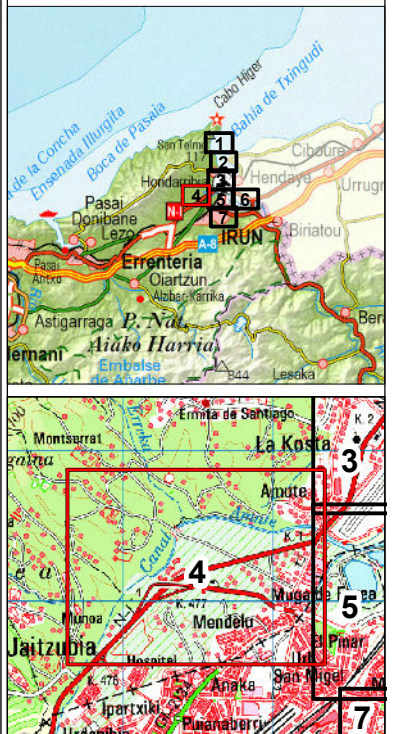


ES017-GIP-BID-01
IRUN-HONDARRIBIA

Tipo de actividad económica

- Agrícola-Regadío
- Agrícola-Secano
- Asociado a urbano
- Forestal
- Infraestructuras aeroportuarias
- Infraestructuras: carreteras
- Infraestructuras: comunicaciones
- Infraestructuras: energía
- Infraestructuras: ferrocarriles
- Infraestructuras hidráulico-sanitarias
- Industrial concentrado
- Industrial disperso
- Infraestructuras: residuos
- Infraestructura social
- Masas de agua
- Otras áreas sin riesgo
- Otros usos rurales
- Terciario
- Urbano concentrado
- Urbano disperso

■ ■ ARPSI



GOBIERNO
DE ESPAÑA

MINISTERIO
DE AGRICULTURA, ALIMENTACIÓN
Y MEDIO AMBIENTE

ELABORACIÓN DE LOS MAPAS DE PELIGROSIDAD Y RIESGO
REQUERIDOS POR EL REAL DECRETO 903/2010
EN LA COSTA ESPAÑOLA.
DEMARCACIÓN HIDROGRÁFICA DEL CANTÁBRICO ORIENTAL

CONSULTOR



ESCALA

1:5.000

0 25 50 100 150 200 m

Original en A-3

ARPSI

ES017-GIP-BID-01

EXPT.

28-5149

FECHA

FEBRERO 2014

PLANO

3.2.2.9

Hoja 4 de 7

TÍTULO

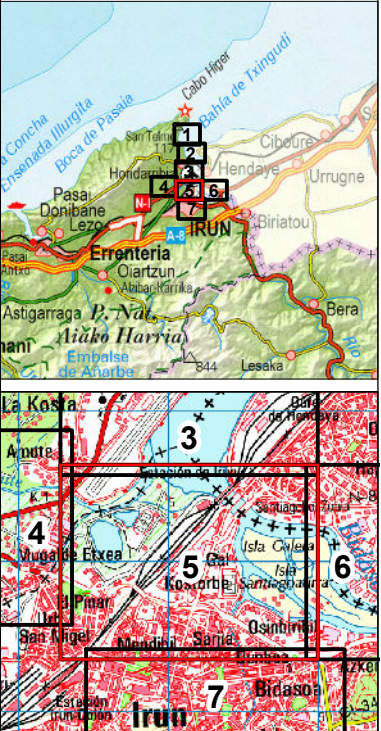
**MAPA DE RIESGO
ACTIVIDAD ECONÓMICA
T= 500 años**

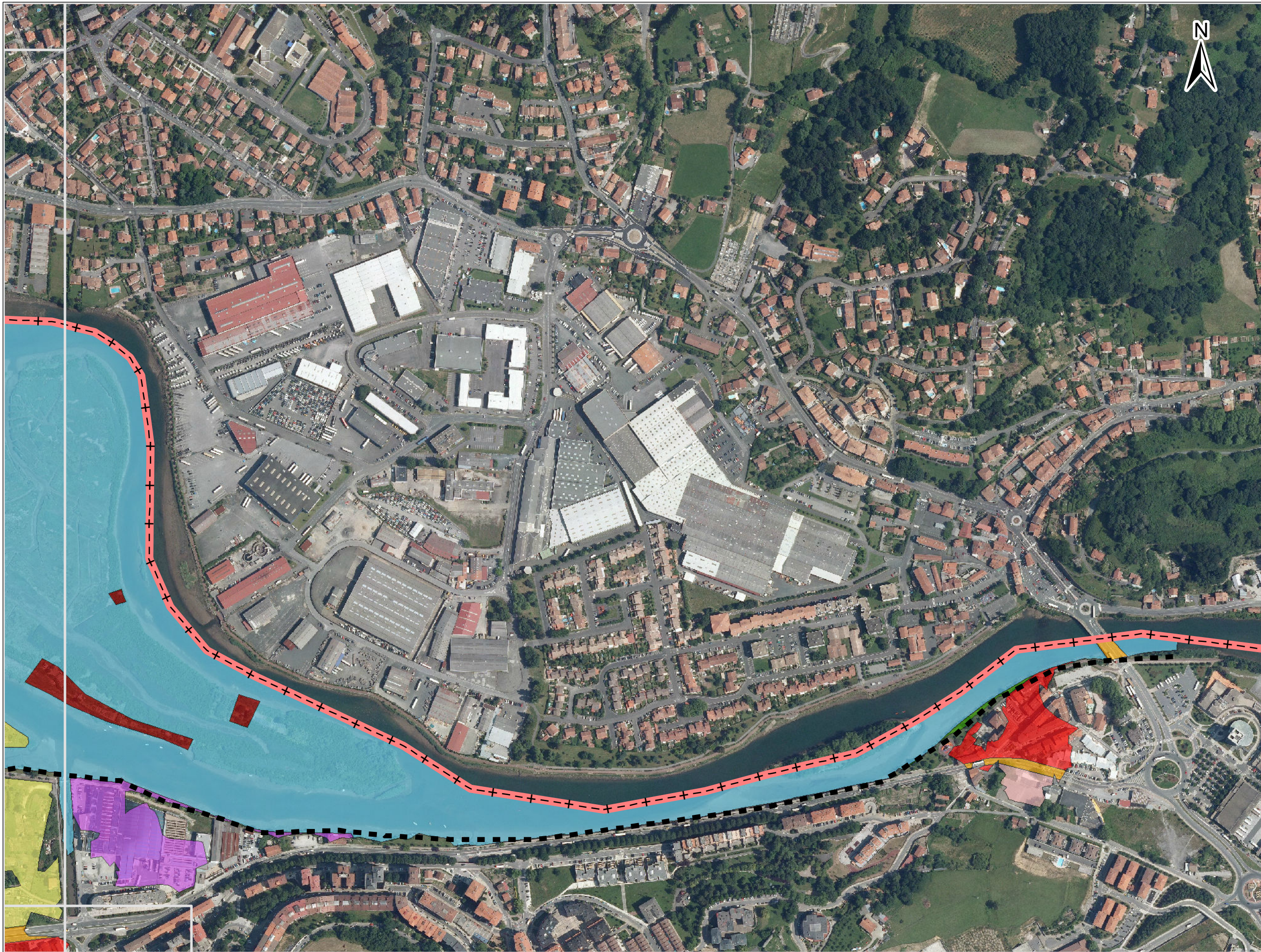


ES017-GIP-BID-01
IRUN-HONDARRIBIA

- Tipo de actividad económica**
- Agrícola-Regadío
 - Agrícola-Secano
 - Asociado a urbano
 - Forestal
 - Infraestructuras aeroportuarias
 - Infraestructuras: carreteras
 - Infraestructuras: comunicaciones
 - Infraestructuras: energía
 - Infraestructuras: ferrocarriles
 - Infraestructuras hidráulico-sanitarias
 - Industrial concentrado
 - Industrial disperso
 - Infraestructuras: residuos
 - Infraestructura social
 - Masas de agua
 - Otras áreas sin riesgo
 - Otros usos rurales
 - Terciario
 - Urbano concentrado
 - Urbano disperso

- ■ ARPSI
- + - Límite nacional

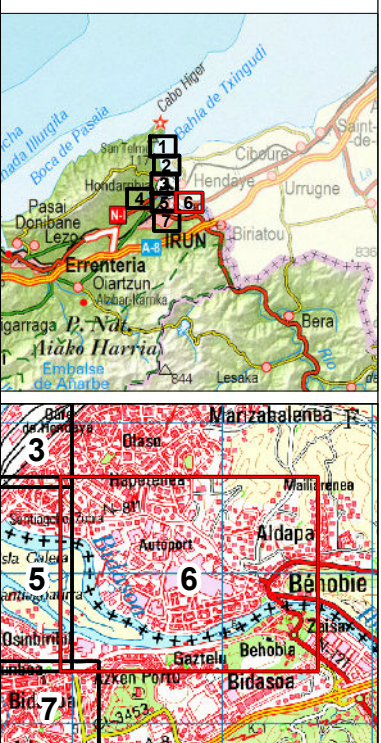


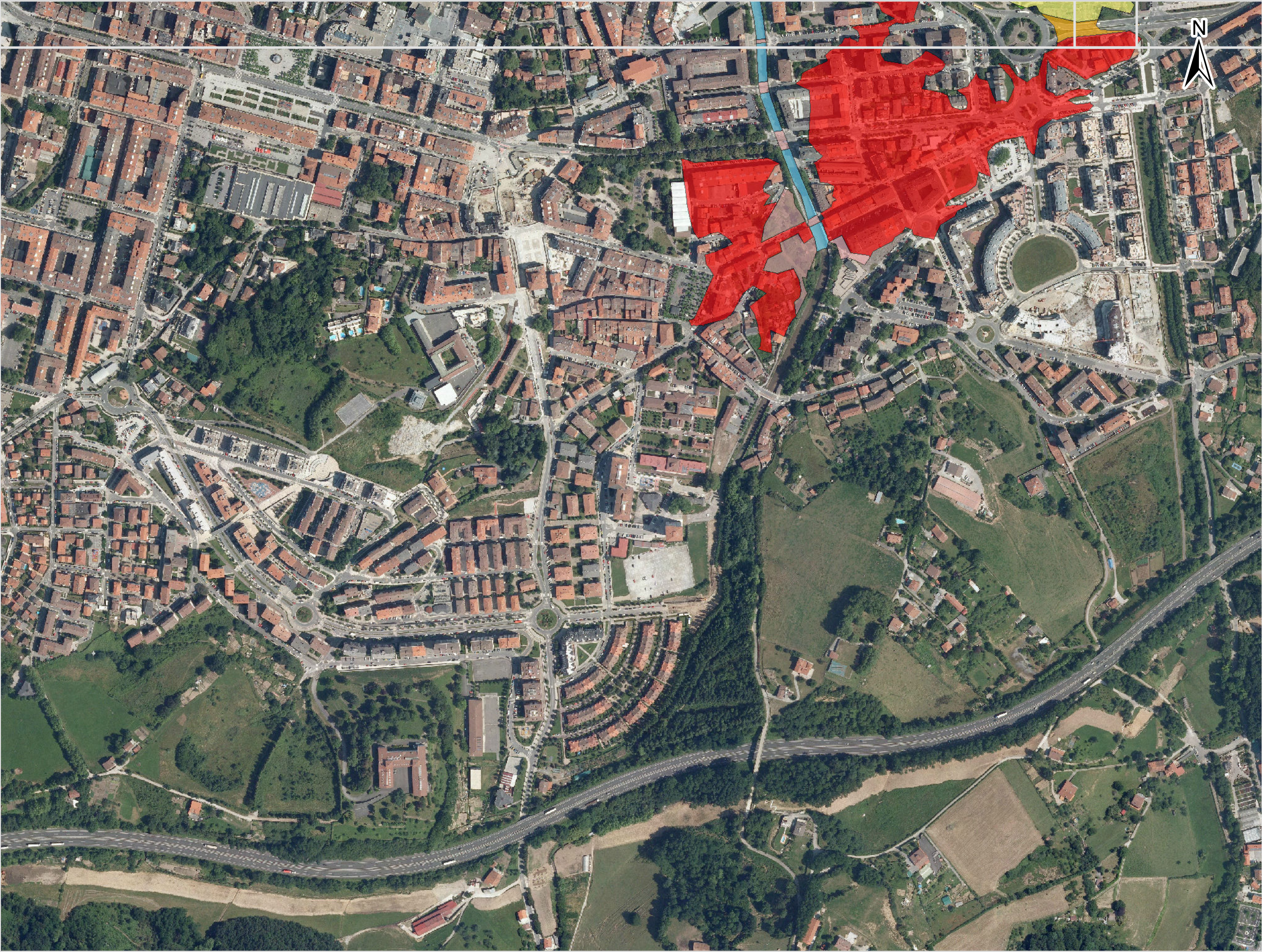


ES017-GIP-BID-01
IRUN-HONDARRIBIA

- Tipo de actividad económica**
- Agrícola-Regadío
 - Agrícola-Secano
 - Asociado a urbano
 - Forestal
 - Infraestructuras aeroportuarias
 - Infraestructuras: carreteras
 - Infraestructuras: comunicaciones
 - Infraestructuras: energía
 - Infraestructuras: ferrocarriles
 - Infraestructuras hidráulico-sanitarias
 - Industrial concentrado
 - Industrial disperso
 - Infraestructuras: residuos
 - Infraestructura social
 - Masas de agua
 - Otras áreas sin riesgo
 - Otros usos rurales
 - Terciario
 - Urbano concentrado
 - Urbano disperso

- ■ ARPSI
- + - Límite nacional





ES017-GIP-BID-01
IRUN-HONDARRIBIA

Tipo de actividad económica

- Agrícola-Regadío
- Agrícola-Secano
- Asociado a urbano
- Forestal
- Infraestructuras aeroportuarias
- Infraestructuras: carreteras
- Infraestructuras: comunicaciones
- Infraestructuras: energía
- Infraestructuras: ferrocarriles
- Infraestructuras hidráulico-sanitarias
- Industrial concentrado
- Industrial disperso
- Infraestructuras: residuos
- Infraestructura social
- Masas de agua
- Otras áreas sin riesgo
- Otros usos rurales
- Terciario
- Urbano concentrado
- Urbano disperso

■ ■ ARPSI

